

Dış Cephe Boyaları



pulver



Gücümüz

- Pulver Kimya, Türkiye piyasasının % 50'sini elinde tutuyor
- Pulver satışının % 50'si dış cephe boyası
- TGIC içeren ve TGIC içermeyen Polyester boyalar mevcut
- Qualicoat garantisi





Gücümüz (devam)

- **Yüzey**
 - Düz / Kuru Karışım veya Bonding Metalikler / Tekstüre / Eloksal Alternatifleri / Ahşap Efetki / Dövme
- **Renk**
 - RAL veya özel
- **Gloss**
 - % 0-100
- **Fırınlama Şartları**
 - 160-200°C - 10 Dakika

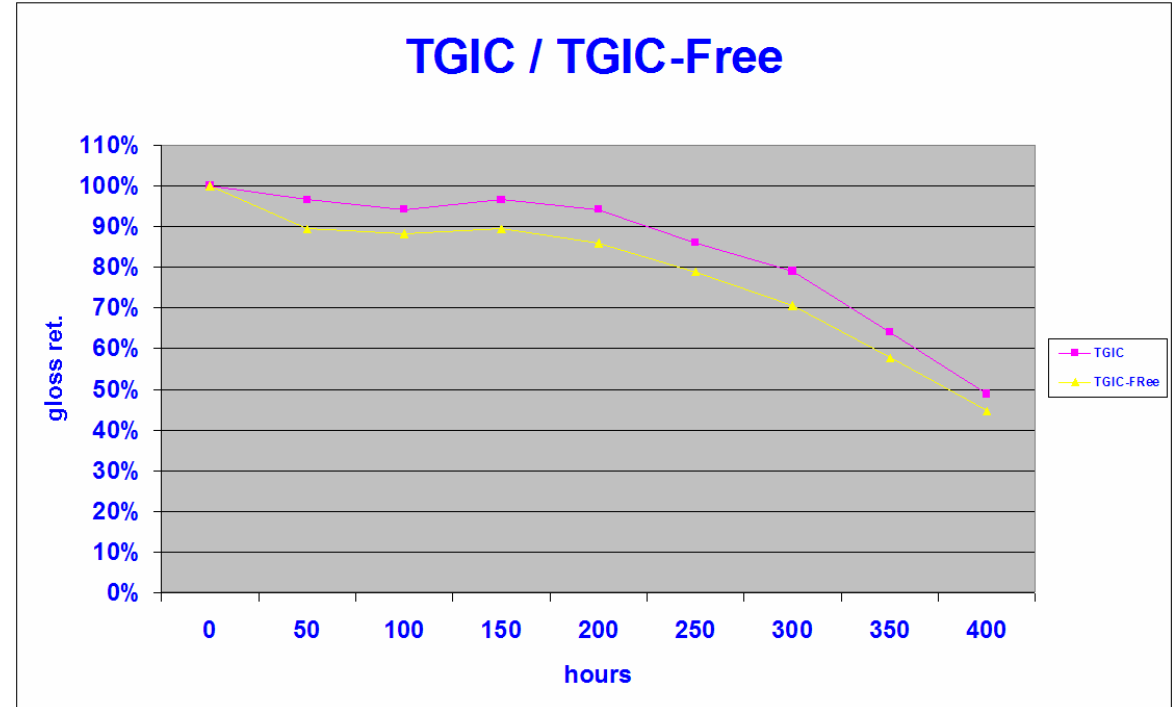




Ürünler

Düz Yüzeyli boyalar

- TGIC içeren ve içermeyen
- RAL veya özel renkler
- Örtücü veya transparan
- % 0-100 gloss
- 160-200°C - 10 Dakika



QUV-B313



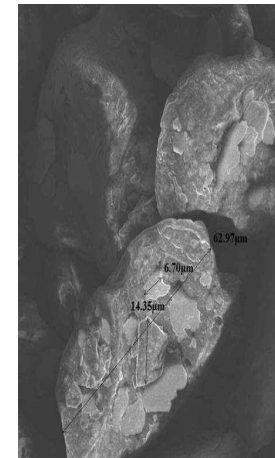
005



Ürünler (devam)

Ahşap efektli boyalar

- Alüminyum Pencere Kapı Profil Sanayi
- Poly-Urethane
 - TGIC'siz
 - ≤ 30 gloss
 - Bej - Kahverengi renkler
 - Yüksek mürekkep penetrasyonu
 - Yüksek iklim direnci
- Polyester
 - TGIC
 - ≥ 30 gloss
 - Bej - Kahverengi renkler
 - İyi mürekkep penetrasyonu
 - Yüksek iklim direnci
 - Ekonomik

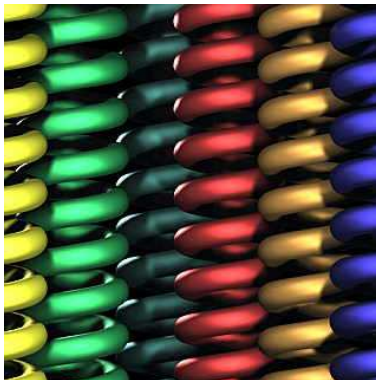
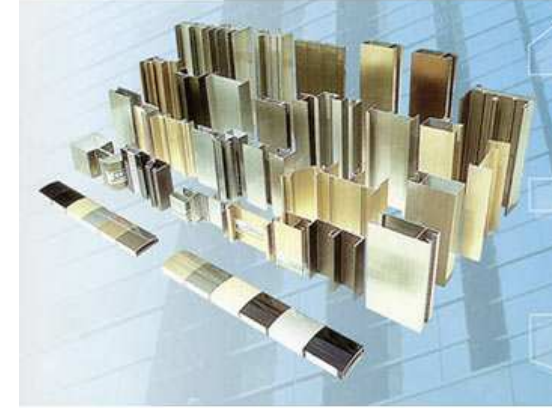




Ürünler (devam)

Eloxy Serisi

- Alüminyum Pencere Kapı Profil Sanayi
- TGIC'li veya TGIC'siz
- Eloksal alternatifleri
Maliyet avantajı
- Geniş renk yelpazesi
- Mat - Yarı Parlak - Parlak
- Örtücü veya transparan
- Yüksek iklim direnci





Ürünler (devam)

Kuru karışım veya bonding

- TGIC'li veya TGIC'siz
- Homojen karışım yeteneği
Homojen yüzey dağılımı
- Yüksek metalik efekti
- Geniş renk yelpazesi
- Mat - Yarı Parlak - Parlak
- Yüksek iklim direnci
- Bonding - Kullanımı kolay Metalik Toz Boya

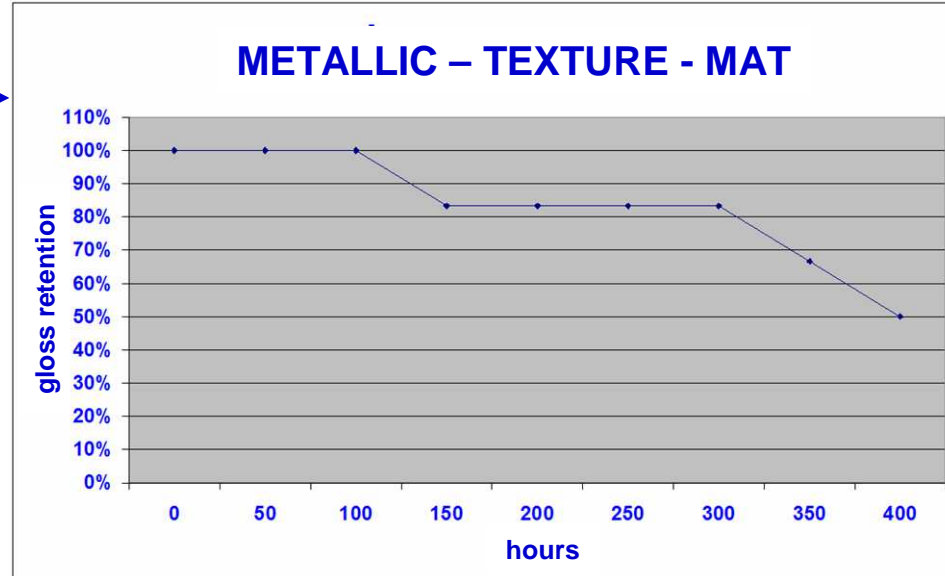
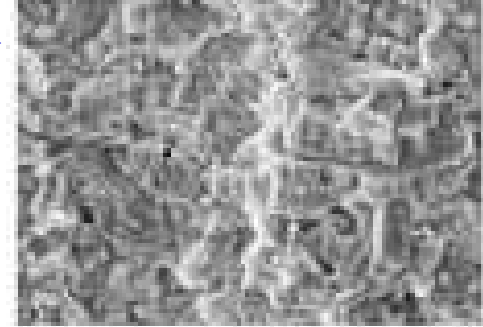




Ürünler (devam)

Metalik - Tekstüre - Mat boyalar

- 2000 yılından beri çok popüler
- TGIC'li veya TGIC'siz
- Yumuşak - Zımpara Kağıdı efektleri
- Geniş renk yelpazesi
- Mat - Yarı Parlak - Parlak
- Yüksek iklim direnci



QUV-B313



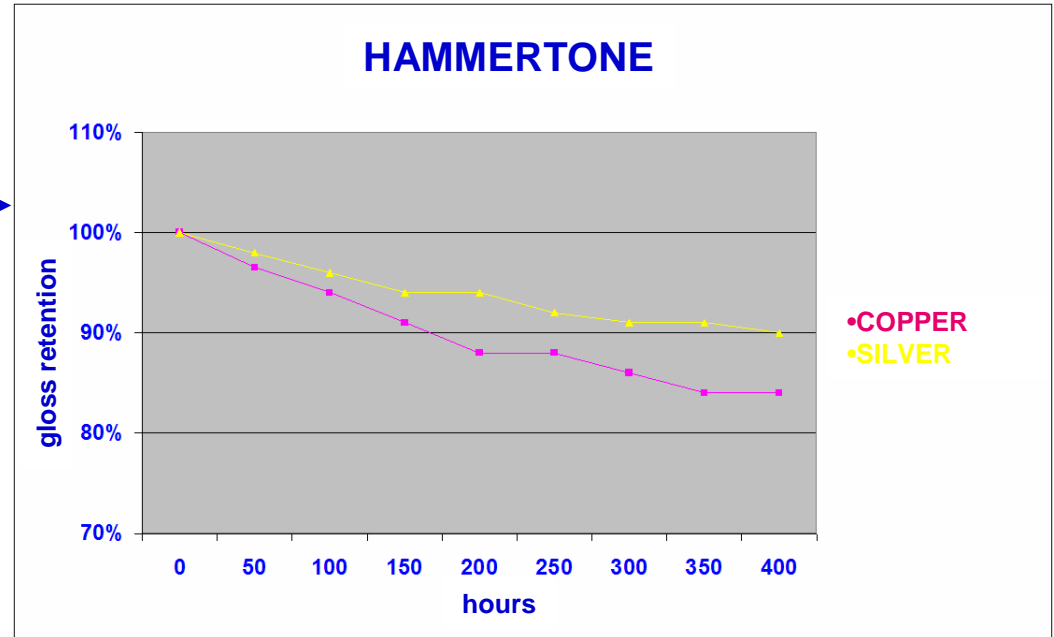
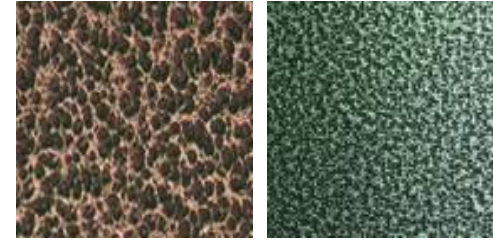
005



Ürünler (devam)

Dövme

- Mimari kullanımlara uygun
- Geniş renk yelpazesi
- Küçük / Büyük Pütür Efektleri
- Vernik gerektirmez
- Yüksek iklim direnci



QUV-B313





TGIC içeren / TGIC içermeyen boya

<u>Özellik</u>	<u>TGIC</u>	<u>PRIMID</u>	<u>PT 910</u>	<u>Poly-Urethane</u>
Esneklik	++	++	++	++
Yüzey	+++	++	+	++
İklim Dayanımı	+++	++	++	++
Raf Ömrü	+	++	-	+
Renk Stabilitesi				
- Sararma	++	+	++	+
- Gazlı fırın	++	+	+	+
Yüklenme kabiliyeti	++	++	+	++
Üretilebilirlik	++	+	+	+++
Duman	++	+	++	++
Deliklenme / Köpürme	++	+	+	+
Etiketleme / Kuru kafa (Avrupa)	-	++	+	++
Tecrübe	+++	++	+	+
TOPLAM (+)	24	19	15	19
TOPLAM (-)	1	0	1	0

